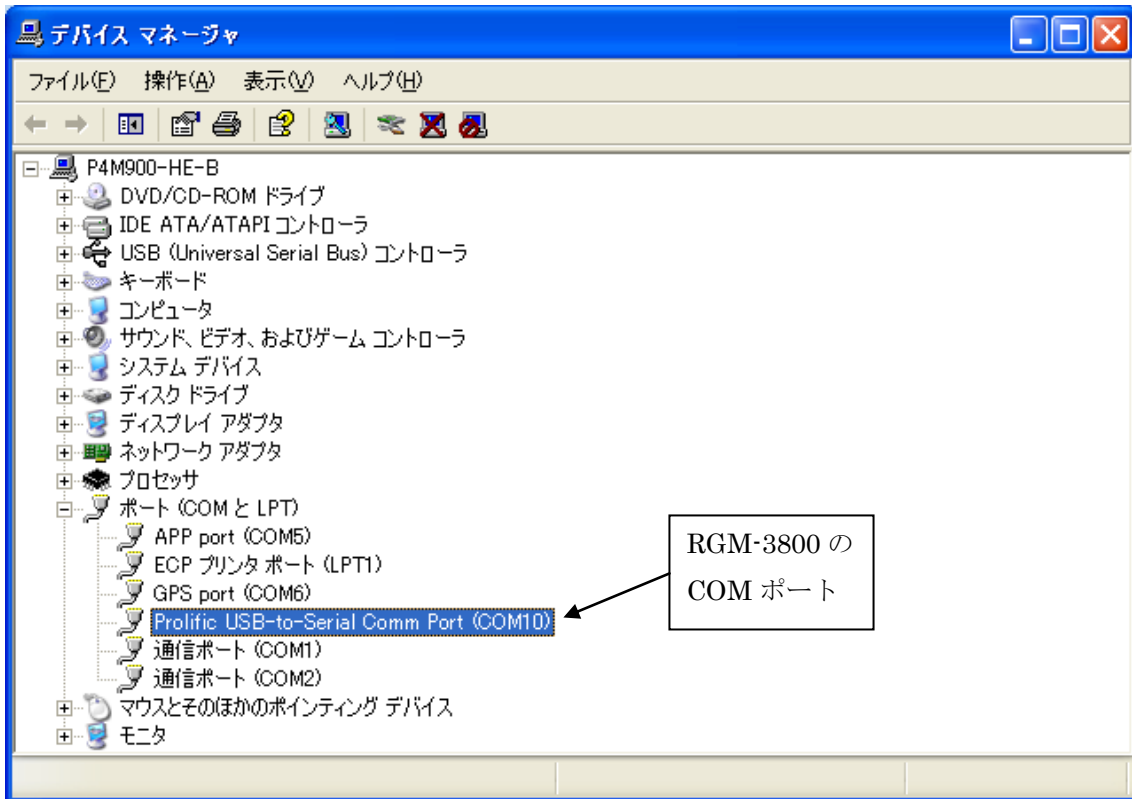
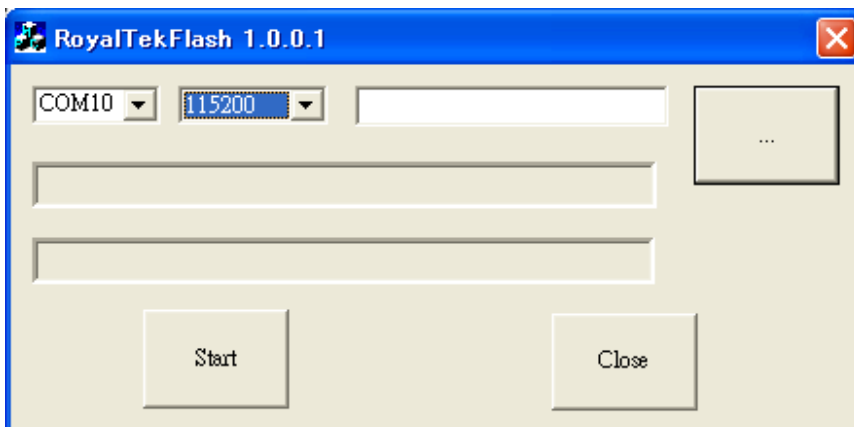


RGM-3800 ファームウェアアップロード方法

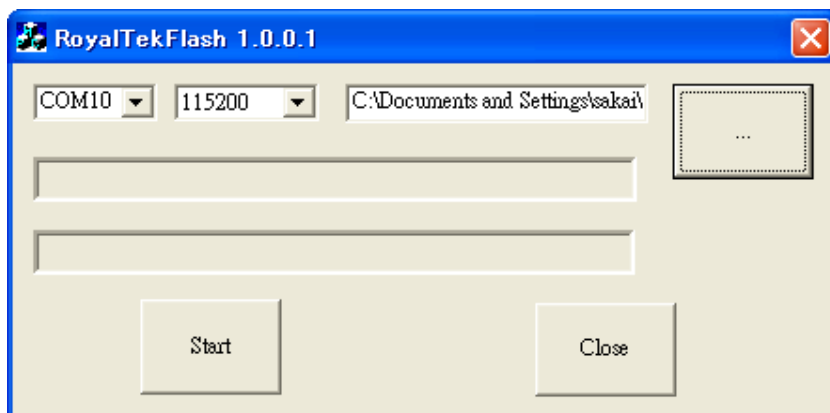
1. USB ケーブルを使用し、RGM-3800 を PC に接続します。
2. コントロールパネル>システム>ハードウェア>デバイスマネージャを使用して、RGM-3800 が接続されている COM ポートをチェックしてください。



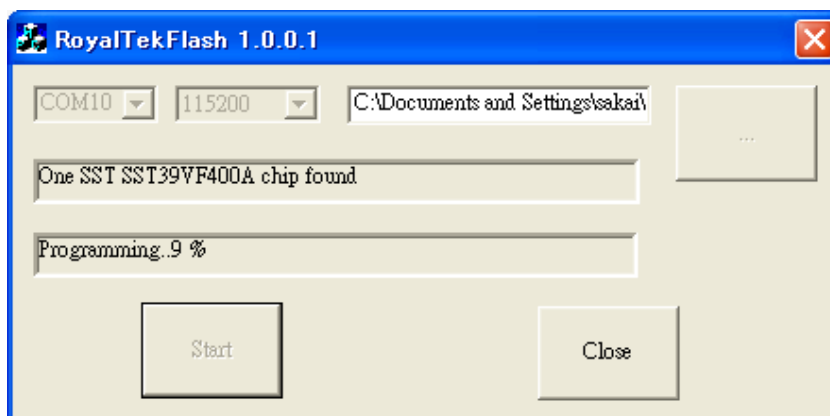
3. RGM-3800 の電源を入れます。
4. RoyalTekFlash.exe プログラムを実行してください。2 で調べた COM ポートを選択し 115200 にボーレートを設定します。



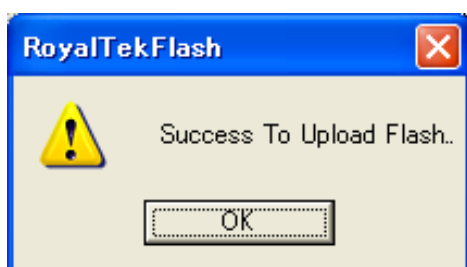
5. 「…」 ボタンをクリックし、"HN00320105.bin"というファームウェアファイルを選びます。



6. 「Start」 ボタンを押してください。以下の画像のようにプログラムはファームウェアをアップロードを開始します。(アップロード中に本体の LED が消灯する場合がございますが、途中で USB ケーブルを抜かないでください。故障の原因となります。)



7. ファームウェアアップロードが完了すると以下のウィンドウが表示されます。『OK』 ボタンを押してください。



8. PC より RGM-3800 を外してください。そして、RGM-3800 の電池を取り出し、再度電池を入れてください。
9. RGM-3800 の電源を入れてください。LED をチェックしグリーン LED が点滅していることを確認し、上空の開けた場所へ RGM-3800 を置いてください。グリーン LED が点滅から点灯に変化すると GPS 衛星を FIX していることを意味します。